

# **-ELPIGAZ** AUTOMOTIVE

**EKOLOGIA, KASA i CZAS**



MIĄŁO BYĆ PIĘKNIE: WINO, KRAKERSY, FIGLE ... NIESTETY NA PALIWO ZABRAKŁO

PIĘKNIE JECHAŁO  
I SIĘ ... ZATRZYMAŁO.

TAM KTOŚ IDZIE, MOŻE POŻYCZY  
(NIEKONIECZNIE DOBREGO ZDROWIA)?

A SPALINAMI  
GOŚCIU SMRODZIŁEŚ.

PRZECHODZIEN NIE POŻYCZYŁ - UDZIELIŁ CENNYCH RAD

TO PIĘKNE AUTO  
MA JEŹDZIĆ NA GAZIE ???

NA GAZIE PRACUJĄ  
SILNIKI BENZYNOWE  
I DIESLE, CIĘŻARÓWKI,  
TRAKTORY, AUTOBUSY.  
TO SIĘ OPŁACA.

NA UKŁADY  
NIE MA RADY.

PRZESTAŃ TRUĆ.  
WSTAW TEN GAZ.



PUSTO W GŁOWIE, PUSTO W KIESZENI - DŁUGA BYŁA ROZMOWA...

**-ELPIGAZ**  
AUTOMOTIVE  
JEST ZA ROGIEM,  
NA PEWNO PORADZA.

JĄ CIĘ GOŚCIU  
SPRAWDZĘ.

KASY NIE MAMY  
WIĘC POPCHAMY,  
NIUNIEK.

ODLEGŁOŚĆ NIEDUŻA, A PRACY SPORO...

UFF... MILI FACECI  
MAJĄ ZAWSZE POD GÓRKĘ.

NIUNIEK

CIESZ SIĘ, ŻE  
NIE KUPILIŚMY  
HUMMERA.

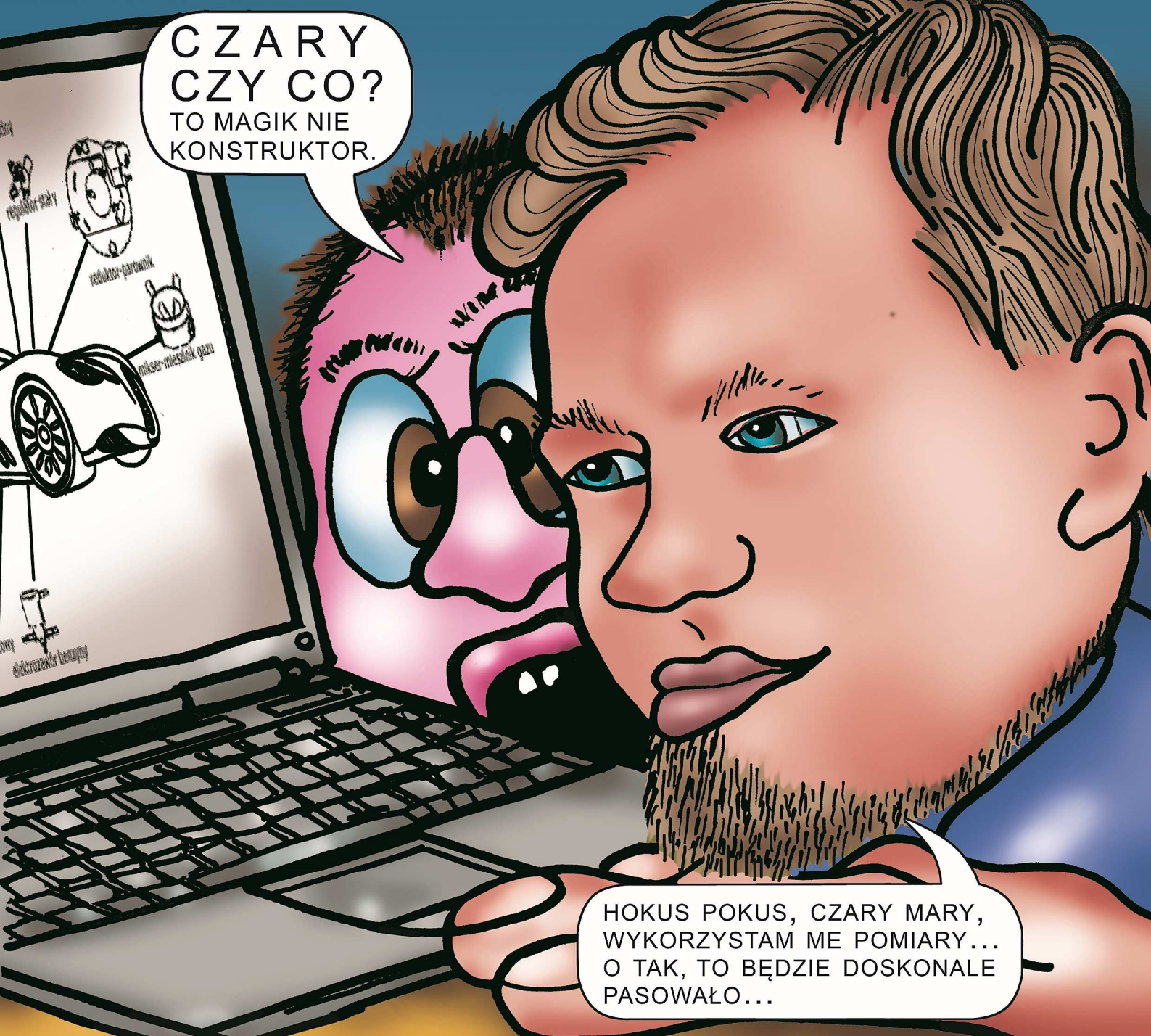
KONSTRUKTOR PRZYSTĄPIŁ DO AKCJI

ZROBIMY GAZIK  
NA MIARĘ I NIEDROGO.

CO TEN CZŁOWIEK WYPRAWIA?  
ROZEBRAŁ W MINUTĘ POŁOWĘ  
SAMOCHODU, LATA, MIERZY,  
ALE SŁOWA WAŻY - NIC NIE MÓWI.

NIUNIEK

CZARY  
CZY CO?  
TO MAGIK NIE  
KONSTRUKTOR.



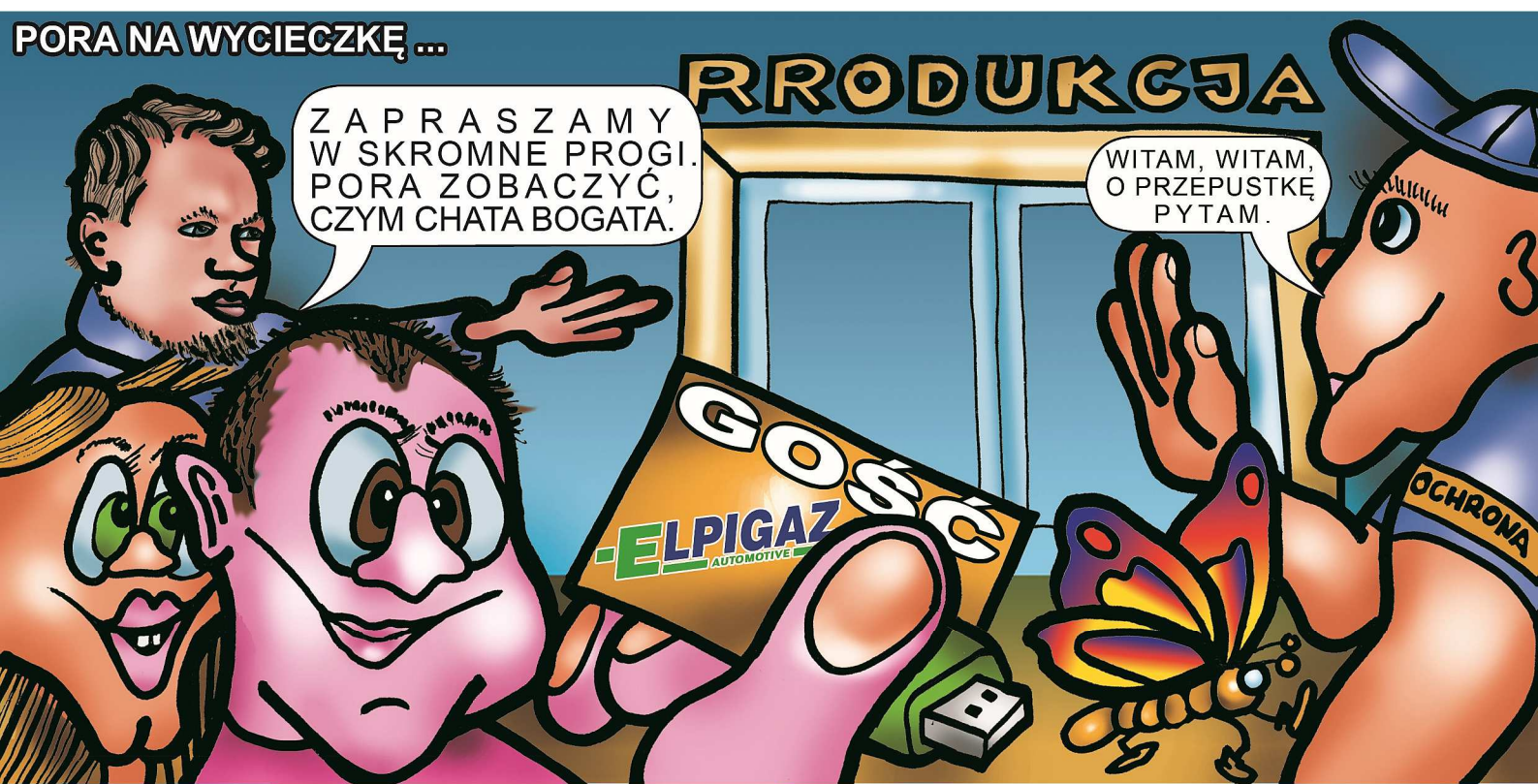
HOKUS POKUS, CZARY MARY,  
WYKORZYSTAM ME POMIARY...  
O TAK, TO BĘDZIE DOSKONALE  
PASOWAŁO...



W TAKIM PIZDRYKU  
CAŁY PROJEKT  
UMIEŚCIĆ ...  
NIEMOŻLIWE!

TAKA MAŁA,  
EKOLOGICZNA  
SZTUCZKA.

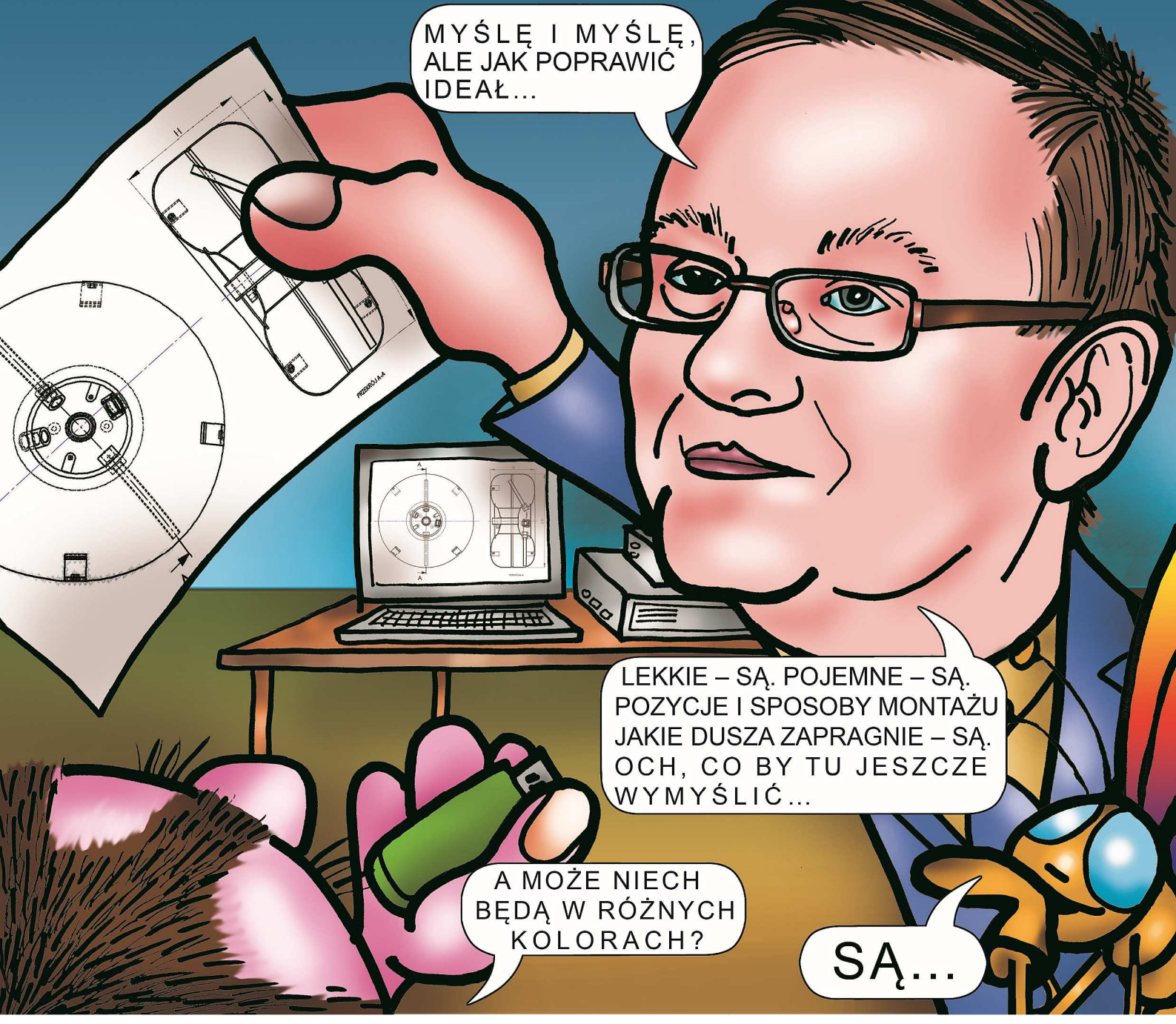
PORA NA WYCIECZKĘ ...



ZAPRASZAMY  
W SKROMNE PROGI.  
PORA ZOBACZYĆ,  
CZYM CHATA BOGATA.

WITAM, WITAM,  
O PRZEPUSTKĘ  
PYTAM.

U GŁÓWNEGO KONSTRUKTORA PROBLEMÓW JAK ZAWSZE CO NIEMIARA



MYŚLĘ I MYŚLĘ,  
ALE JAK POPRAWIĆ  
IDEAŁ...

LEKKIE – SĄ. POJEMNE – SĄ.  
POZYCJE I SPOSOBY MONTAŻU  
JAKIE DUSZA ZAPRAGNIE – SĄ.  
OCH, CO BY TU JESZCZE  
WYMYŚLIĆ...

A MOŻE NIECH  
BĘDĄ W RÓŻNYCH  
KOLORACH?

SĄ...

# OBRÓBKA PLASTYCZNA - CZYLI JAK Z KWADRATU ZROBIĆ KOŁO

W TYM MIEJSCU ZACZYNAJEMY PROCES PRODUKCYJNY. NA TYM USB SĄ USTAWIENIA MASZYN I PARAMETRY WASZEJ INSTALACJI.

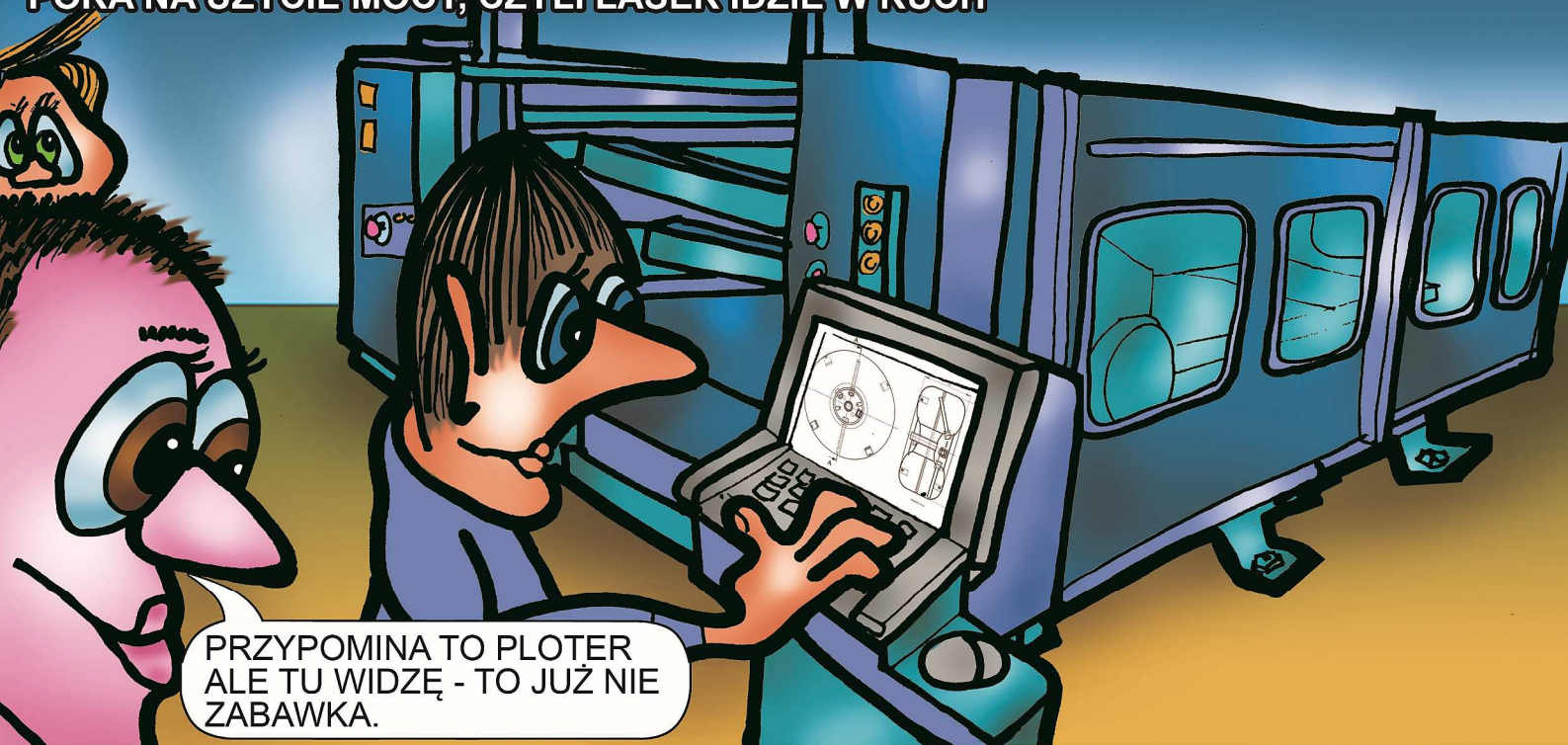
## KROK PIERWSZY - CIĘCIE BLACHY

NA TEJ MASZYNIE TNIEMY KRĘGI BLACHY NA ARKUSZE.

A NA A ...  
MOTYLA NOGA,  
FAKTYCZNIE  
KWADRAT!



**PORA NA UŻYCIE MOCY, CZYLI LASER IDZIE W RUCH**



PRZYPOMINA TO PLOTER  
ALE TU WIDZĘ - TO JUŻ NIE  
ZABAWKA.

**-PIERWSZY ETAP ZAKOŃCZONY - MAMY NASZE KOŁO**



NO I KURZU  
NIE MA, PIĘKNIE!

**ALE TO JESZCZE NIE KONIEC PRACY NA OBRÓBCE PLASTYCZNEJ**



I CO TERAZ  
Z TYMI KOŁAMI?

TERAZ WYTŁOCZYMY Z NICH  
DENNICE, ZAWĘŻYMY CO DRUGĄ  
SZTUKĘ, ABY IDEALNIE DO  
SIEBIE PASOWAŁY, PRZYGOTUJEMY  
RESZTĘ ELEMENTÓW I PRZEKAŻEMY JE  
NASPAWALNIE.

MINIATURYZACJA W PEŁNEJ KRASIE.  
KIEDYS TRZEBA BYŁO POSADZIĆ 80 SŁONI, DZIŚ WYSTARCZY JEDNA PRASA...

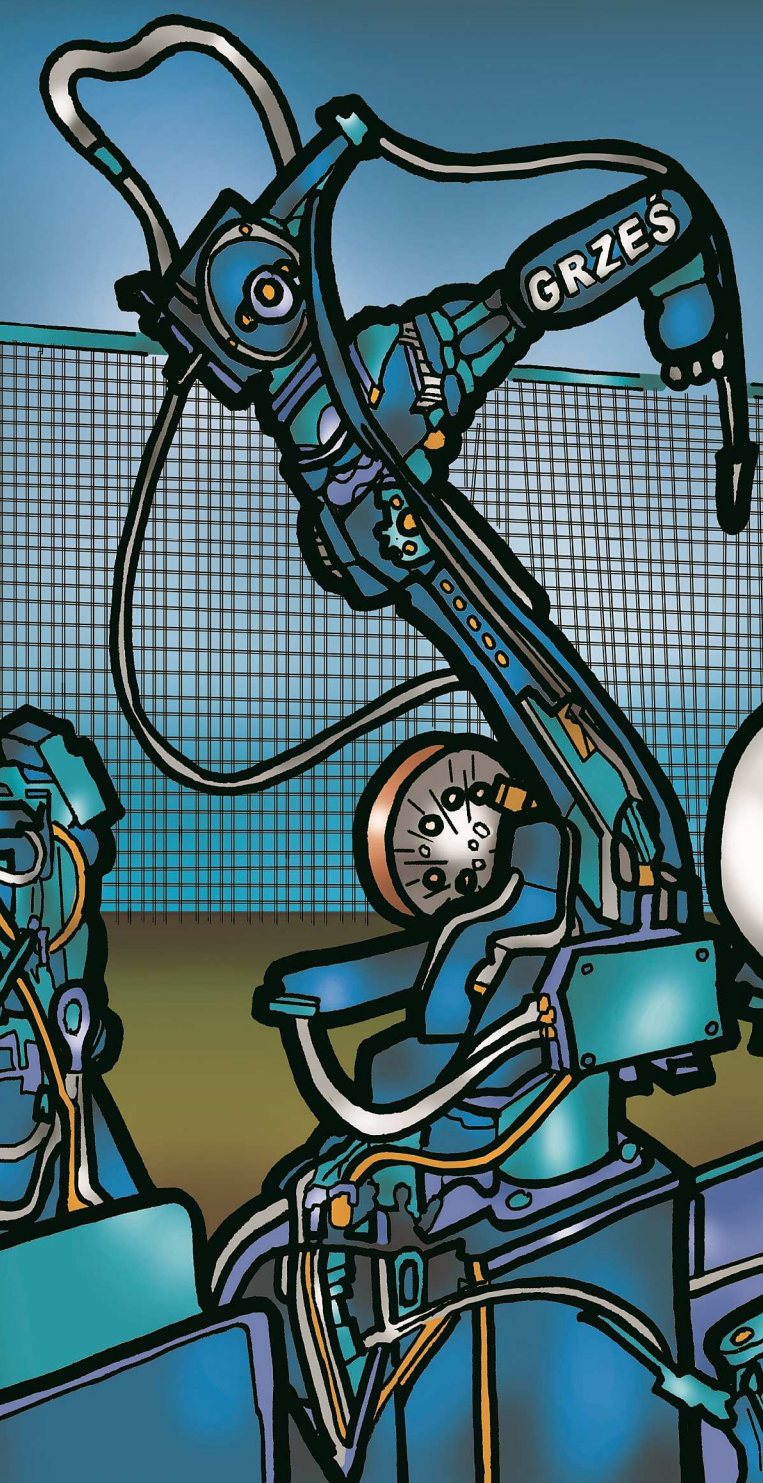
**-ELPIGAZ**  
AUTOMOTIVE

LUBIĘ DUUUŻE  
RZECZY.

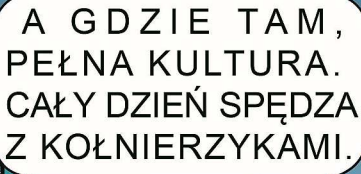
MISKI WYTŁACZAJĄ.  
PO CO WAM TYLE?







SZYBKI, PRECYZYJNY,  
PEWNE NIEBEZPIECZNY?  
W KLATCE GO TRZYMACIE,  
TAKI URWIS, CO?



A GDZIE TAM,  
PEŁNA KULTURA.  
CAŁY DZIEŃ SPĘDZA  
Z KOŁNIERZYKAMI.



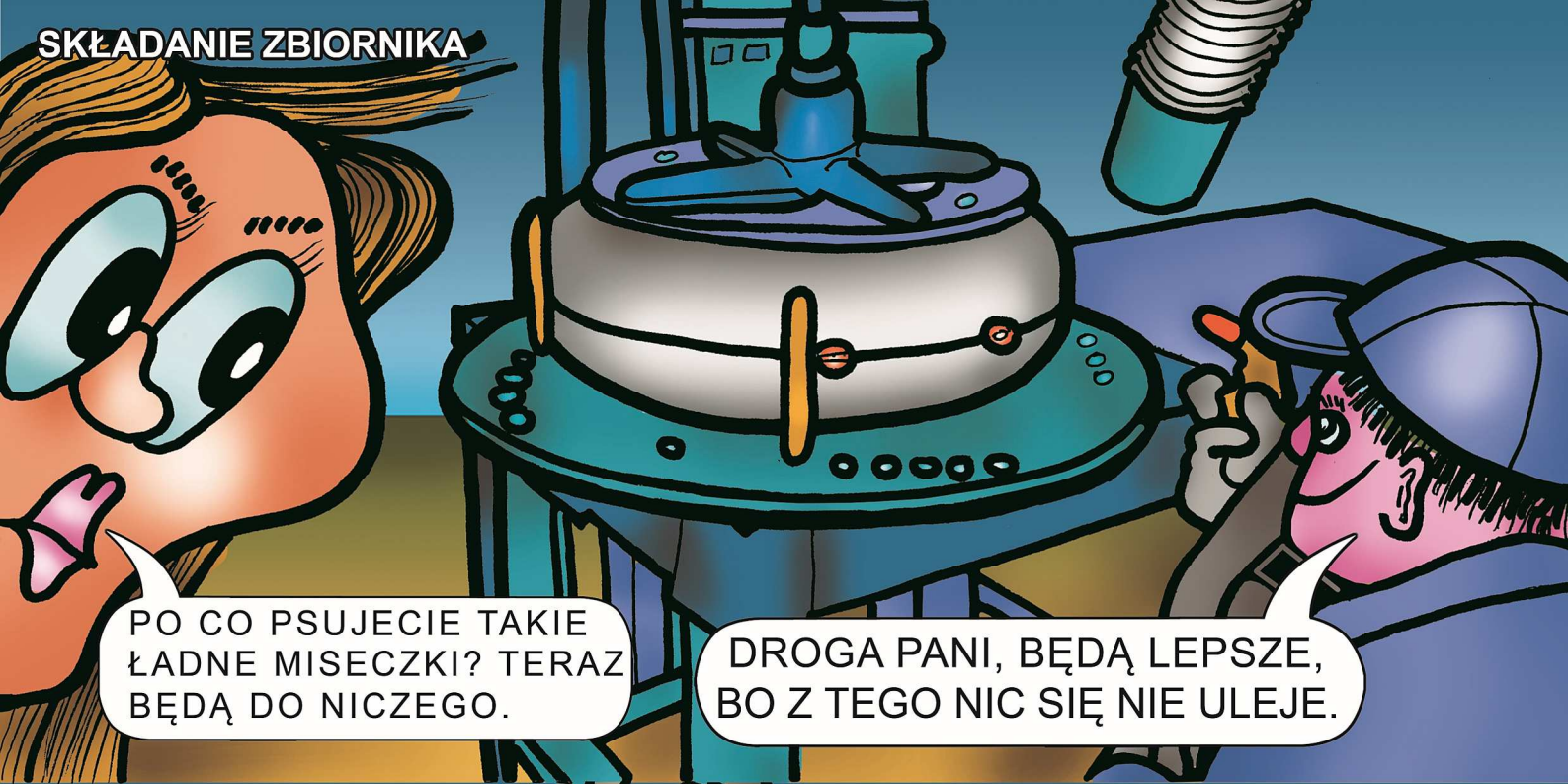
MOTYL, TO TYLKO  
MASZYNA, ZOSTAŃ!



DLA MNIE  
ZA OSTRO  
SIĘ DZIEJE!

BŁTTTTTTTTTTTTTTTTTTTTT  
PACH  
PACH  
PACH

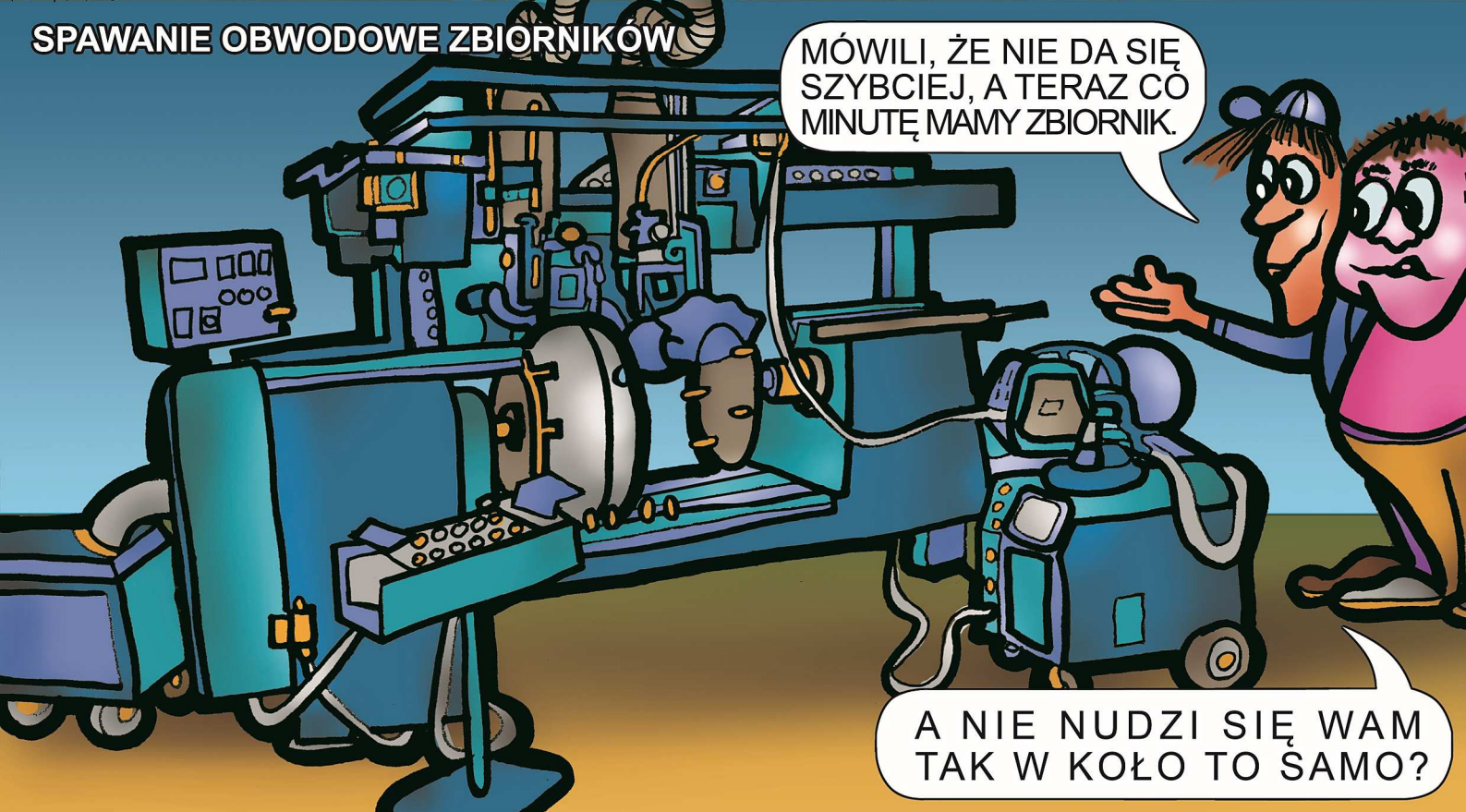
## SKŁADANIE ZBIORNIKA



PO CO PSUJECIE TAKIE ŁADNE MISECZKI? TERAZ BĘDĄ DO NICZEGO.

DROGA PANI, BĘDĄ LEPSZE, BO Z TEGO NIC SIĘ NIE ULEJE.

## SPAWANIE OBWODOWE ZBIORNIKÓW



MÓWILI, ŻE NIE DA SIĘ SZYBCIEJ, A TERAZ CO MINUTĘ MAMY ZBIORNIK.

A NIE NUDZI SIĘ WAM TAK W KOŁO TO SAMO?

## KONTROLER ANI NA CHWILĘ NIE ODPUSZCZA, CAŁY CZAS BIEGA I SPRAWDZA...



BUBEL MÓJ WRÓG!

ELPIGAZ

**PORA SPRAWDZIĆ EFEKTY PRACY SPAWACZY,  
CZYLI PRÓBA CIŚNIENIOWA ZBIORNIKÓW**



TRZEBA SPRAWDZIĆ  
CZY ZBIORNIK WYTRZYMA  
TAKIE CIŚNIENIE I NIE  
POPUŚCI...

JAK JUŻ TAK  
SPRAWDZASZ,  
TO MOŻE BUTA  
MI POSZUKAJ?

**A NA LINII MALOWANIA...**



CZERWONE, CZARNE,  
NIEBIESKIE, ZIELONE ...  
I JESZCZE TAK SZYBKO...  
OCZOPLĄSU MOŻNA DOSTAĆ!

A PO MALOWANIU – PODZIWIANIE...



PIĘKNE,  
PRAWDA??

A DLACZEGO WSZYSTKIE  
CZERWONE? MY CHCEMY  
POD KOLOR MOICH OCZU...

FINALNA KONTROLA – PODCZAS NIEJ NIC SIĘ NIE UKRYJE



MOTYL, ZNALAZŁEM  
TWEGO BUTA. TU, NA  
SPAWIE SOBIE LEŻY.

DZIĘKUJE  
BARDZO!

ZBIORNIK POMALOWANY I SKONTROLOWANY OPUSZCZA LINIĘ PRODUKCYJNĄ ZE ZNAKIEM Q



... M JAK MIŁOŚĆ,  
Q JAK QUALITY...

**UDAŁO SIĘ, ZBIORNIK GOTOWY. TERAZ JESZCZE TYLKO...**



TO JEST WASZ ZBIORNIK SPECJALNIE PRZYSTOSOWANY – NIE ZAJMIE DUŻO MIEJSCA I KOŁOREK DOBRANY.



**...PAKOWANIE...**



I ŻEBY RYSKI NIE BYŁO!

SPOKOJNIE, ZABEZPIECZYMY Z KAŻDEJ STRONY.

**... I PRZESYŁKA ZARAZ TRAFI POD DRZWI KLIENTA**



I POJECHAŁY W ŚWIAT!

ALE WRACAJĄC DO NASZYCH MILUSIŃSKICH, PORA ZAINSTALOWAĆ TO CUDO...



DŁUGO TO ZAJMIE  
PANIE MAJSTER?

RAZ, DWA, TRZY  
I BĘDZIE ZROBIONE.

PRZESTANIEZ  
TRUĆ  
GOŚCIU.

NO CÓŻ, POMIMO WSZYSTKICH ZALET, NASZ ZBIORNIK SAM SIĘ NIE NAPEŁNIA...



ECH, I ZNOWU  
WYDATKI...

NO TO CZEKA PANA  
MIŁE ZASKOCZENIE...

I FAKTYCZNIE...



TO MI SIĘ PODOBA !!!  
PO CO PŁACIĆ WIĘCEJ,  
JAK MOŻNA MIEĆ WIĘCEJ  
ZA MNIEJ.

TERAZ GO  
NA DRODZE  
SPRAWDŹ.

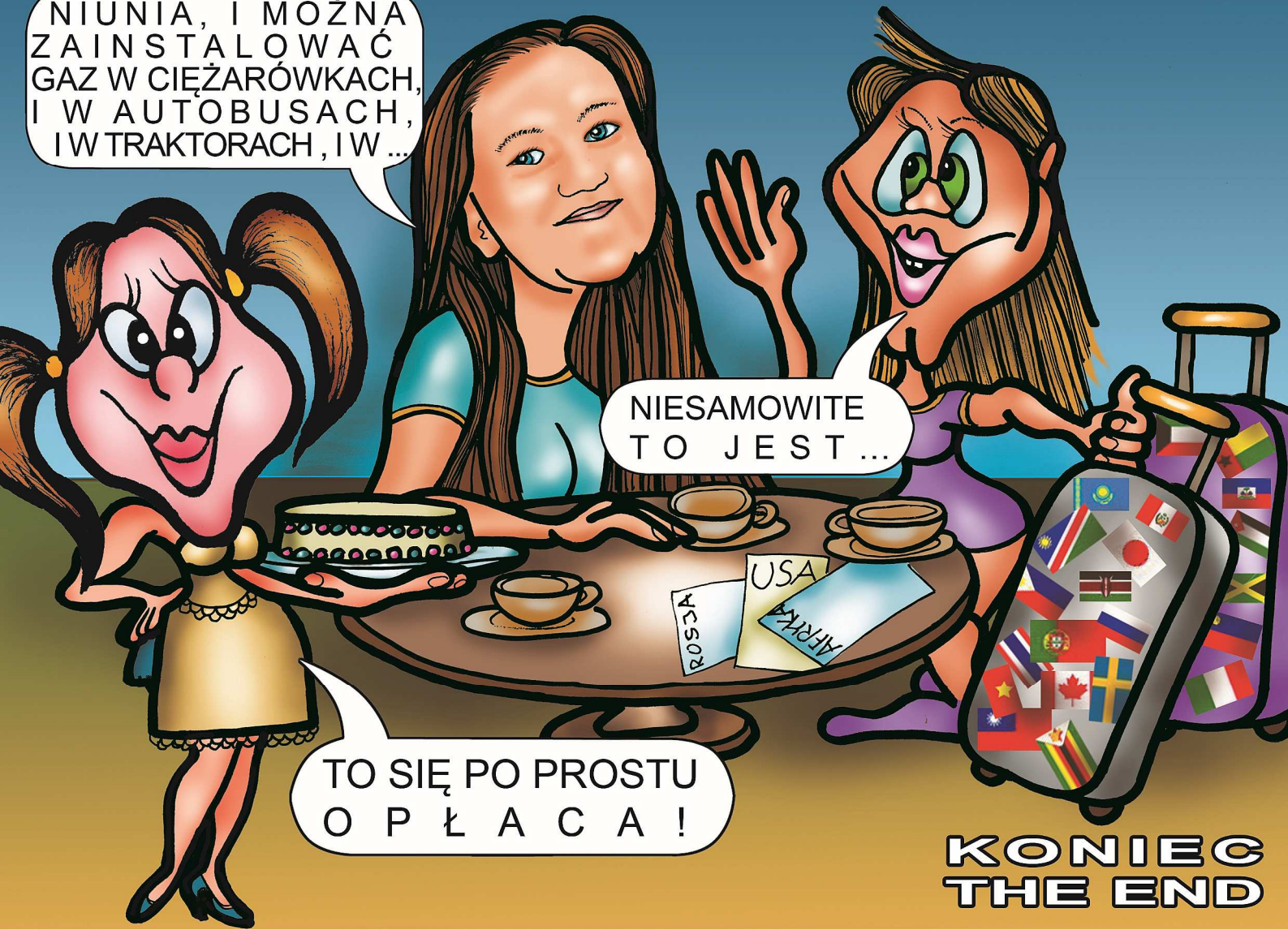
NO I SPRAWDZIŁ. I TAK JECHAŁ, I JECHAŁ...



TO JEST, NIUNIA, PRAWDZIWY KOSMOS!

PORA NA KAWĘ I PLOTECZKI PO PODRÓŻY...

NIUNIA, I MOŻNA ZAINSTALOWAĆ GAZ W CIĘŻARÓWKACH, I W AUTOBUSACH, I W TRAKTORACH, I W ...



NIESAMOWITE TO JEST ...

TO SIĘ PO PROSTU O P Ł A C A !

KONIEC THE END



NA **-ELPIGAZ-** IĘ PRACA  
SILNIKOM SIĘ OPŁACA

LPG TANK  
PRODUCER

**-ELPIGAZ**  
AUTOMOTIVE

RYŚNIKI I OPRACOWANIE GRAFICZNE: MIROSLAW KRZYŻSKÓW  
SCENARIUSZ: GRZEGORZ JARZYŃSKI, MIROSLAW KRZYŻSKÓW  
TEKSTY: WOJCIECH JARZYŃSKI, MIROSLAW KRZYŻSKÓW  
KOREKTA: MARCIN KRZYŻSKÓW